

5500-200



5500-202



5500-234 (Black dial)

5500-235 (White dial)



5505-468

The Robertshaw® 5500 Series Universal Infinite Switch Kits include adaptors for screw or palnut type mounting. Kits include dial adaptors to allow the customer's dial to be used. All kits have a dial shaft with easy break-off grooves which can be removed to match various shaft lengths. Visit our website to select specific models and view OEM cross reference charts.

Electrical Rating:

15 Amps resistive load.

Ambient Rating:

Not recommended to exceed 257°F (125°C).

Control Mechanism

3 indexing positions: High, Low, Off.

Robertshaw - *Simply the Right Choice™*

Features and Benefits

The Robertshaw® infinite switch kit is a rotary switch which controls the power dissipated by a heating element. It is used on electric ranges, hot plates, barbecue grills, space heaters, quartz heaters, and many applications which call for proportionate control of a resistive load.

Additional Features:

- Full dial (360°) rotation
- Clockwise rotation
- Detented high, low, or both settings
- Models are available with infinite inputs of 5%, 22% and up to 100%
- Variety of shaft lengths and configurations
- Screw mount or bushing mount
- Push-to-turn or Non-push-to-turn
- Wattage rating from 1000 to 3600 at 240V
- Voltage rating available in 120, 208 or 240 VAC

5500-200

- Push-to-turn
- 1-15/16" break-off
- 240 VAC

5500-202

- 1-13/16" break-off
- 240 VAC

5500-234

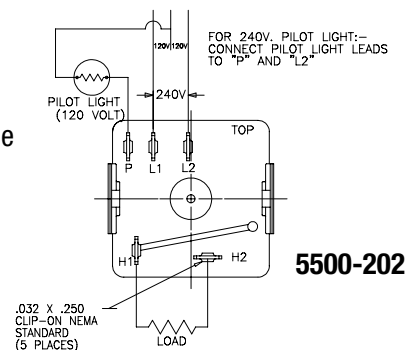
- Heavy duty dial shaft
- Includes black dial
- 240 VAC

5500-235

- Heavy duty dial shaft
- Includes white dial
- 240 VAC

5505-468

- Push-to-turn
- Popular dual wattage (Output)
- 240 VAC



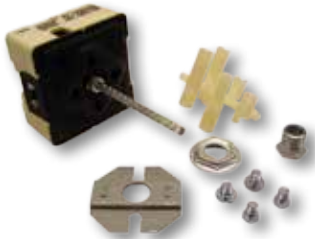
5500-202

An ISO 9001 – 2008 Certified Company

Robertshaw®

SERIE 5500

CONJUNTOS INTERRUPTORES INFINITOS UNIVERSALES



5500-200



5500-202



5500-234 (Cuadrante negro)

5500-235 (Cuadrante blanco)



5505-468

La Serie Robertshaw® 5500 de Conjuntos Interruptores Infinitos Universales incluye adaptadores para montaje con tornillos o tipo palnut. Los conjuntos incluyen adaptadores de cuadrante a fin de permitir el uso del cuadrante del cliente. Todos los conjuntos poseen un eje de cuadrante con estrías fácilmente separables que se pueden eliminar para adaptarlo a las diversas longitudes de eje. Visite nuestra página web para seleccionar los modelos específicos y ver las tablas de referencias recíprocas de los fabricantes de equipos originales.

Potencia indicada:

15 Amps de carga resistiva.

Temperatura ambiente:

Se recomienda no exceder los 257°F (125°C).

Mecanismo de control

3 posiciones: Alta, Baja, Desconectado.

Robertshaw - *Simply the Right Choice™*

Características y Beneficios

El conjunto interruptor infinito Robertshaw® es un conmutador giratorio que controla la potencia disipada por un elemento de calefacción.

Se usa en cocinas eléctricas, placas calentadoras, parrillas, estufas, calentadores de cuarzo y muchas aplicaciones que requieren el control proporcional de una carga resistiva.

Características adicionales:

- Rotación de cuadrante completo (360°) cuadrante
- Rotación en sentido horario
- Muesca configuración de alta, baja o ambas
- Modelos disponibles con infinitas entradas de 5%, 22% y hasta el 100%
- Variedad de longitudes y configuraciones de eje
- Montaje con tornillos o con buje aislante
- Giro con presión o sin presión
- Potencia nominal en vatios de 1000 a 3600 a 240V
- Régimen nominal de tensión disponible en 120, 208 o 240 VAC

5500-200

- Giro con presión
- Separación de 1-15/16"
- 240 VAC

5500-234

- Eje del cuadrante extra fuerte (para servicio pesado)
- Incluye cuadrante negro
- 240 VAC

5505-468

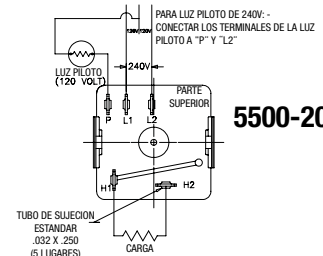
- Giro con presión
- Popular potencia dual (Salida)
- 240 VAC

5500-202

- Separación de 1-13/16"
- 240 VAC

5500-235

- Eje del cuadrante extra fuerte (para servicio pesado)
- Incluye cuadrante blanco
- 240 VAC



5500-202

Teléfono de atención al cliente 1.800.304.6563
Fax de atención al cliente 1.800.426.0804
HVACCustomerService@robertshaw.com

Para servicio técnico
Teléfono 1.800.445.8299
Fax 1.630.260.7294
TechnicalService@robertshaw.com

Robertshaw® y Uni-Line® son marcas registradas de Robertshaw, sus subsidiarias y/o filiales. Todas las demás marcas mencionadas pueden ser marcas registradas de sus respectivos propietarios.

www.robertshaw.com
www.Uni-Line.com
©2014 Robertshaw
09/14 - 150-2312 RevB

An ISO 9001 - 2008 Certified Company