

3241 645 85631

PHILIPS LIGHTING

Brand Lumapro  
 Product Family TWISTED  
 Shape EL/mDT  
 Wattage 23  
 Template Ref. n/a  
 SGS number 5270089  
 I2-NC.NBR 323582885701  
 Masterdrawing 324164585631  
 CRC Ref. 157US

Barcode No. 190735897775

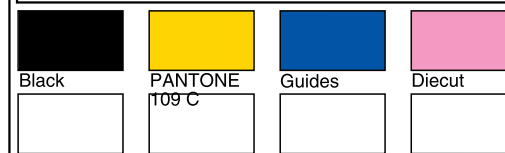
Operator(s) hanna.szendi

v3

VERSION No.

Date in 13/12/2017

Date amended 10-Jan-18



Date Check

Check briefing Traffic

Artwork document

- Legend
- 12NC
- Barcode
- Diecut
- Number of colors
- Trapping/Bleed
- Images hires
- Jobsizes

Approval

- QC Lithographer SGS Production
- Product Manager
- Traffic Manager SGS Production

CFL-I

Item# 452M12

Medium Base  
 Base Mediana  
 Cuiot Moyen

100W  
 REPLACEMENT  
 USING ONLY  
 23W



Item# 452M12



**Lighting Facts/Datos de Iluminación Per Bulb/Por Bombilla, Brightness/Brillo**  
 1600 lumens/lúmenes, **Estimated Yearly Energy Cost/Costo Estimado Anual de Energía \$2.77** (Based on 3 hrs/day, 11¢/kWh.  
 Cost depends on rates and use.  
 /Basado en 3 hrs/día, 11¢/kWh. Costo depende de la tarifa y el uso.), **Life /Duración 9.1 years/años** (Based on 3 hrs/day/Basado en 3 hrs/día), **Energy Used/Usó de Energía 23 watts/vatios, Light Appearance /Apariencia de Iluminación 6500 K**  
**Contains Mercury/Contiene Mercurio** For more on clean up and safe disposal, visit [epa.gov/cfl](http://epa.gov/cfl).  
 Para más sobre limpieza y desecho seguro, visite [epa.gov/cfl](http://epa.gov/cfl).

Item# 452M12

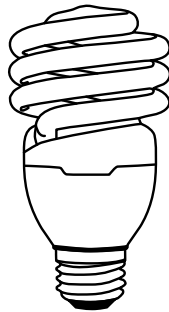
**WARNINGS & CAUTIONS:** Do not use with dimmers. Some electronic timer and photo sensor switches contain dimming circuitry, so before using such a switch, check with its manufacturer to ensure compatibility with electronic CFL bulbs. Do not use with emergency exit fixtures or lights. Outdoor use requires a weather-protected fixture. Do not use where directly exposed to water. Before replacing, turn off power and let lamp cool to avoid electrical shock or burn. This device complies with Part 18 of the FCC Rules. Not for use in enclosed fixture.  
 Use in recessed cans or enclosed indoor fixtures could result in reduced operating life. Reliable operating temperature range -4F/-20C to 140F/60C. At \$0.11 kWh, this 23-Watt Energy Saver bulb rated at 1600 lumens uses \$25.30 of electricity over its 10,000 hour life. This is a \$84.70 savings when compared to the \$110 required to run a 100-watt incandescent bulb rated at 900 lumens over the same period. Actual savings will vary depending on cost per kWh in your area.

**Hg** LAMP CONTAINS MERCURY. Handle with care. Wear gloves when handling broken lamps. Manage in Accord with Disposal Laws. See: [www.lamprecycle.org](http://www.lamprecycle.org) or 1-800-555-0050.

**ADVERTENCIAS Y PRECAUCIONES:** No usarse con un regulador de intensidad. Algunos interruptores de fotosensores y temporizadores electrónicos contienen circuitos de regulación de intensidad, de manera que antes de usar un interruptor de ese tipo, compruebe con su fabricante para asegurar que es compatible con los focos CFL electrónicos. No usarse con luces o dispositivos de iluminación para salidas de emergencia. El uso en exteriores requiere un dispositivo de iluminación con protección para el medio ambiente. No usarse en donde pueda exponerse directamente al agua. Antes de reemplazarla, corte la corriente y deje que la lámpara se enfríe para evitar descargas eléctricas o quemaduras. Este dispositivo cumple con la Parte 18 de las Reglas de la FCC. No es para usarse en dispositivos de iluminación cerrados.  
 El uso en luces empotradas o dispositivos de iluminación cerrados podría resultar en una vida de servicio reducida. El rango confiable de temperaturas de funcionamiento es de -4F/-20C a 140F/60C. A \$0.11 kWh, este foco ahorrador de energía de 23 vatios con potencia nominal de 1600 lúmenes usa \$25.30 de electricidad durante toda su vida de 10,000 horas. Esto representa un ahorro de \$84.70 en comparación con los \$110 requeridos para operar un foco incandescente de 100 vatios con potencia nominal de 1600 lúmenes durante el mismo periodo. Los ahorros efectivos varían dependiendo del costo por kWh en su área.

**Hg** ESTA LÁMPARA CONTIENE MERCURIO. Manéjese con cuidado. Usar guantes cuando se manipulen lámparas rotas. Manéjarse de acuerdo a las regulaciones para los desechos. Ver: [www.lamprecycle.org](http://www.lamprecycle.org) ó llamar al teléfono 1-800-555-0050.

Item# 452M12



6500 K  
 DAYLIGHT  
 LUZ  
 LUMIÈRE DU JOUR

Compact  
 Fluorescent bulb  
 Bombilla  
 fluorescente  
 compacta  
 Fluocompacte  
 torsadée

10,000  
 Hours  
 Horas  
 Heures

Brightness/Brillo

1600  
 lumens/lúmenes

Estimated Energy  
 Cost/Costo  
 Estimado de Energía  
**\$2.77**  
 per year/por año

CFL-i

Item# 452M12

**AVERTISSEMENTS ET MISES EN GARDE :** Ne pas utiliser sur gradateurs. Non pour usage dans un luminaire fermé. Un usage dans un luminaire encastré ou un luminaire d'intérieur fermé peut réduire la durée de vie de la lampe. L'usage à l'extérieur exige un appareil à l'épreuve des intempéries. Certaines minuteries électroniques et commandes photoélectriques contiennent une circuiterie de gradateur. Avant de les utiliser, veuillez en vérifier la compatibilité avec les fluocompactes (LFC) électroniques auprès du fabricant. Ne pas utiliser avec les indicateurs de sortie ou l'éclairage de secours. Ce DEFR de la classe B est conforme à la NMB-005 du Canada. Ce produit est conforme aux règlements de la FCC, article 18. Plage de température de fonctionnement fiable: de -4 °F/-20 °C à 140 °F/60 °C. Eteindre l'appareil avant de remplacer la lampe. Un usage dans les spots encastrés ou autres luminaires fermés pourrait réduire la durée de vie des lampes. Gamme de température de fonctionnement fiable: -4F/-20C à 120F/48C.  
 \* Ces ampoules 23 W économise 78 % en coûts d'énergie et 25,30 \$ sur sa durée de vie comparée à une lampe à incandescence A19 de 100 W. 1 000 heures et 1600 lumens. (Calcul: 25,30 \$ = (100 W - 23 W) x 10 000 heures / 1 000 x 0,11 \$/kWh x 2 lampes). Utilisée 3 ou 4 heures par jour, 7 jours sur 7, conformément au mode d'emploi sur l'emballage, la lampe dure 9 ans.

**Hg** LA LAMPE CONTIENT DU MERCURE. La manipuler avec soin. Porter des gants pour manipuler une lampe brisée. Gérer les déchets conformément aux lois pertinentes. S'informer à : [www.lamprecycle.org](http://www.lamprecycle.org) ou au 1-800-555-0050.

3235 828857 01  
 Ordering code: LUMAPRO EL/mdTQ 23W T2 6.5k  
 Questions & comments:  
 Preguntas o Comentarios:  
 Questions ou commentaires  
 USE: 1-800-Grainger or (1-800-472-4643)  
[www.Grainger.com](http://www.Grainger.com)

W.W. Grainger Inc.  
 Lake Forest, IL 60045, USA

Made in China  
 Hecho en China  
 Fabriqué en Chine



(1) 452M12

