

ART VERSION #: 4

ART REVISION DATE: 09/12/2016

FINAL ART DATE: 09/00/2016

SPEC #: A01-1116-1643 A

PART #: 3235 829551 01

510.5

PHILIPS LIGHTING USA

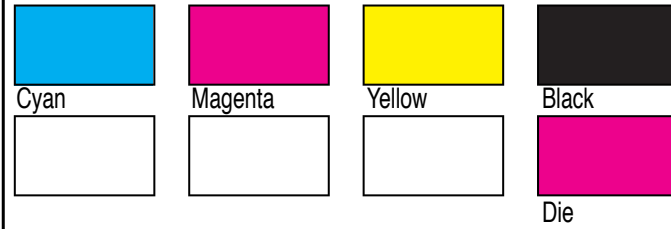
Brand	PHILIPS
Product Family	LED
Shape	Prof PAR38 Glass
Wattage	16W
Master Brand Template Ref.	New
SGS number	XXXXXXX
6NC #	467696
PKG PART #	3235 829551 01
DIE #	3241 648 04431
CRC #	CRC_XXXUS

Barcode No. 046677467692

Operator(s) donna.raia@philips.com

VERSION No. **v4**

Date Aug 26, 2016



Date Check

Check briefing Traffic

Artwork document

- Legend
- 12NC
- Barcode
- Diecut
- Number of colors
- Trapping/Bleed
- Images hires
- Jobsizes

Approval

- QC Lithographer
- Product Manager
- Traffic Manager

365.5

136

LASTS 22+ YEARS**	SAVES \$286 IN ENERGY COST*	INSTANT-ON
DIMMABLE	INDOOR/OUTDOOR FLOOD	E26 Standard

Lighting Facts Per Bulb	
Brightness	1200 lumens
Estimated Yearly Energy Cost	\$1.93
Based on 3 hrs/day, 11¢/kWh	
Cost depends on rates and use	
Life	22.8 years
Based on 3 hrs/day	
Light Appearance	Warm
2700 K	
Energy Used	16 watts

3235 829551 01
 Model: 9290012912
 Ordering Code: 16PAR38/AMB/F25/827/DIM ULW
 Assembled in one or more of the following countries: China, Mexico
 Philips Lighting North America Corporation
 200 Franklin Square Drive
 Somerset, NJ 08873, USA
 Questions or Comments: 1-800-555-0050
 www.philips.com

WARNINGS AND CAUTIONS: Suitable for wet locations. This device is not intended for use with emergency exit fixtures or emergency lights. Suitable for use with dimmers. Visit www.philips.com/dimmercompatibility to find up-to-date dimmer and lighting control compatibility information. Risk of electric shock. This product is intended for base up operation. Before replacing, turn off power and let lamp cool to avoid electrical shock or burn. Only install in operating environments between -4°F and +113°F (-20°C and +45°C).

PRECAUCIONES Y CUIDADOS: Adecuado para espacios húmedos. Este dispositivo no está diseñado para usar como iluminación de emergencia o dentro de luminarios de señalización en salida de emergencia. Se pueden usar con atenuadores de luz. Visita www.philips.com/dimmercompatibility para encontrar la compatibilidad con atenuadores y controles de luz. Riesgo de choque eléctrico. Este producto está diseñado para operación con base hacia arriba. Antes de reemplazar, apague la corriente eléctrica y enfríe la lámpara para evitar un choque eléctrico o incendio. Solo instalar en ambientes entre -4 grados F y +113 grados F (-20 grados Centígrados y 45 grados C.)

Información sólo para el mercado Mexicano-
 Lámpara LED Direccional PAR38/16W
 Tensión Eléctrica 120V~
 Frecuencia 50/60Hz
 Corriente Eléctrica 143mA
 Vida Nominal: 25,000 h.
 Ensamblado en alguno de los siguientes países: México y/o China
 Contenido 1 pieza
 Importado y/o Distribuido por:
 PHILIPS MEXICANA S.A DE C.V.
 Av. La Palma No. 6
 Col. San Fernando La Herradura
 Huixquilucan Estado de México CP 52784
 R.F.C. PME-620620-ES4
 Líneas de Atención al Cliente
 01800 508 9000 (55) 5269 9139
 smartlightmexico@philips.com
 Garantía 5 años, para términos y condiciones consultar el siguiente link:
<http://www.lighting.philips.com.mx/connect/garantias.wpd>

PHILIPS
 LED
 120w replacement*
 16w LED
 Soft white light
 luz blanca suave
 25°
 INDOOR OUTDOOR
 Dimmable PAR38 Flood

PHILIPS
 LED
 120w replacement*
 16w LED
 Soft white light
 luz blanca suave
 25°
 INDOOR OUTDOOR
 Dimmable PAR38 Flood
 Lasts 22+ Years**
 Más de 22 años de vida útil
 1200 lumens/lumens
 Estimated Energy Cost/
 Costo Estimado de Energía
 \$1.93 per year/por año
 LISTED LED Lamp
 3PM5
 80CRI 2700K

15

124

124

124

123.5

250g Duplex(CCNB)+F flute 67g