

## USER'S GUIDE

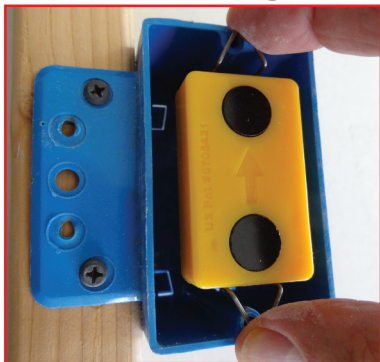
## BLIND MARK™ XT

**Perfect Drywall Cutouts With NO Measuring!**

Cortes perfectos en pared de cartón de yeso SIN medir

Découpez les cloisons sèches à la perfection SANS AUCUNE mesure

Model 8105

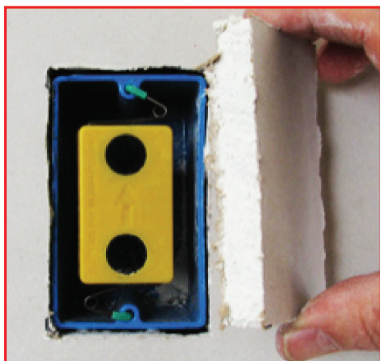
**The Easy Way to Perfect Cutouts**

**Step 1:** Place the Blind Mark target in the electrical box with the arrow pointing up, inserting the ends of the springs into the electrical box screw holes. Compress the springs as needed. If you have a multi-gang box you install the targets at each end of the box.



**Step 2:** With the Blind Mark target installed in the electrical box, position your drywall in the exact location and fasten with enough screws to safely secure the drywall.

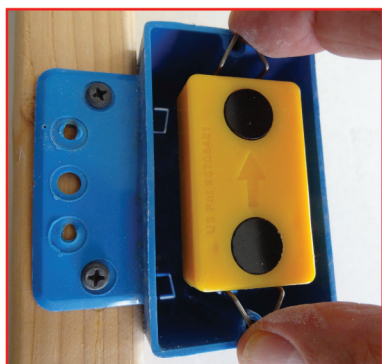
**Step 3:** With the arrow on the Blind Mark locator facing up, pass the locator across the area in which the target is located. The locator will find the target and snap into place. Do not force the locator into position. Use your pencil to mark around the locator, outlining the electrical box perimeter.



**Step 4:** Remove the locator from the drywall. Cut out the drywall using your mark as a guide. If you are using a hand saw, keep in mind the cut on the side where the stud is must be a shallow cut.

**Step 5:** Remove the drywall cutout and Blind Mark target. Hold each end of the spring and pull straight out. Finish screwing down the drywall and you're done!

# ¡La manera más fácil de hacer cortes perfectos!



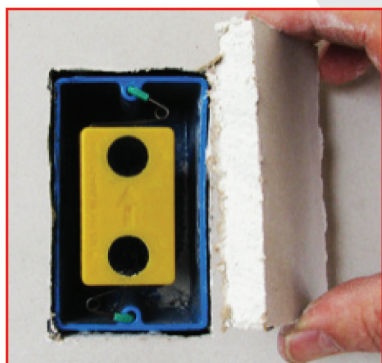
**Paso 1:** Coloque el blanco del Blind Mark en la caja eléctrica e inserte los extremos de los resortes en los orificios del dispositivo de la caja eléctrica. Tome nota mentalmente en dirección de la flecha. Si tiene una caja de varias salidas, instale los blancos en cada extremo de la caja.

**Paso 2:** Después de instalar el blanco del Blind Mark en la caja eléctrica, coloque el drywall en la ubicación exacta y asegure con varios tornillos para fijar firmemente el drywall.



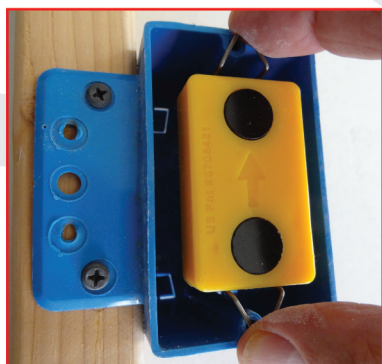
**Paso 3:** Con la flecha del localizador del Blind Mark mirando en la misma dirección que el blanco, pase el localizador por el área en donde se ubica el blanco. El localizador ubicará el blanco y se encajarán. No fuerce el localizador. Luego, con la plantilla adecuada, utilice su lápiz para marcar el contorno del localizador, resaltando el perímetro de la caja eléctrica.

**Paso 4:** Retire el localizador del drywall. Corte el drywall con el marcador como guía. Si utiliza una sierra de mano, tenga en cuenta que el corte en el lado en donde va el soporte debe ser un corte superficial.



**Paso 5:** Utilice ambas manos para retirar el corte del drywall y el blanco del Blind Mark. Sujete cada extremo del resorte y jale hacia afuera. ¡Atornille el drywall y listo!

# Outil idéal pour obtenir des découpages parfaits!

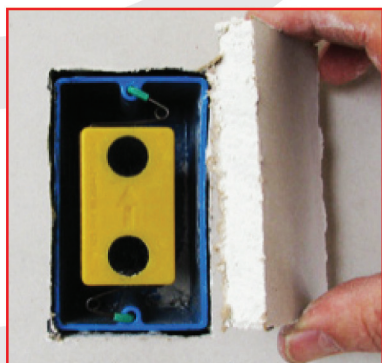


**Étape 1 :** Placez la cible Blind Mark dans la boîte électrique en prenant soin d'insérer les extrémités des ressorts dans les trous de repérage à l'intérieur de la boîte électrique. Retenez la direction de la flèche. Si vous avez une boîte multiple, vous devez installer les cibles aux extrémités de la boîte.



**Étape 2 :** Lorsque la cible Blind Mark est installée dans la boîte électrique, positionnez la cloison sèche exactement à l'emplacement désiré et fixez-la avec suffisamment de vis pour qu'elle soit immobile.

**Étape 3 :** Positionnez la flèche du détecteur Blind Mark dans la même direction que celle de la cible, puis passez le détecteur au-dessus de la cible. Le détecteur trouvera la cible et « s'accrochera » en position. Ne forcez pas le détecteur à prendre sa position. Ensuite, avec le gabarit approprié, utilisez un crayon pour tracer un trait autour du détecteur, en suivant le périmètre de la boîte électrique.



**Étape 4 :** Retirez le détecteur de la cloison sèche. Découpez la cloison sèche en suivant votre marque. Si vous utilisez une scie manuelle, n'oubliez pas que la coupe sur le côté correspondant à la poutre ne doit pas être profonde.

**Étape 5 :** Avec vos deux mains, enlevez la pièce découpée et la cible Blind Mark. Tenez chaque extrémité du ressort et tirez droit vers l'extérieur. Terminez de visser la cloison sèche et c'est tout!

# Other Blind Mark products that will save you time and money



## Center Mark Recessed Lighting Cutout Locator Tool Model 8110

Use it to cut out 4", 5" or 6" recessed light fixture openings.

### Includes:

- 2 adjustable Target Magnets
- 1 Target Locator Magnet
- User's Guide in English, Spanish and French
- Full One-Year Limited Warranty



## Multi Mark Magnetic Drywall Locator Tool Model 8115

Get perfect cutouts for any electrical box – standard rectangle, octagonal or round.

### Includes:

- 2 Target Magnets
- 1 Target Locator Magnet that works for rectangle, round, octagon, multi-gang or single-gang, stand and thin outlet boxes
- User's Guide in English and Spanish
- Full One-Year Limited Warranty



## Plug Mark Magnetic Drywall Cutout Tool For Existing Outlets Model 8120

For the Blind Mark XT or Multi Mark. Use them when electrical receptacles have already been installed.

### Includes:

- 2 Target Magnets
- 1 Target Locator Magnet
- Full One-Year Limited Warranty