

TOOLS NEEDED:

HERRAMIENTAS NECESARIAS:

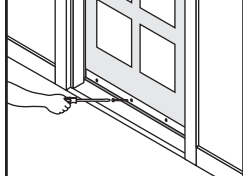
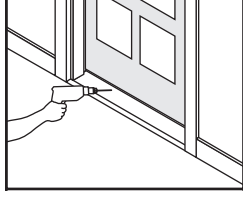
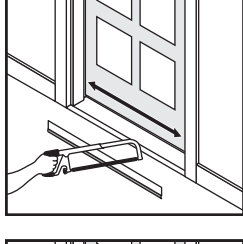


INSTRUCTIONS:

1. Cut sweep to length $1/16''$ less than distance between doorstops. Cut metal with hacksaw and vinyl with scissors. Crimp ends of flange to hold vinyl in place.
2. Using small screws (included), install on the outside of the door with top edge of sweep $2-5/16''$ above the top of the threshold.
3. Install nylon stop roller with large screw on the lock side of doorstop, $1-1/8''$ above the threshold. Roller should push door sweep down when the door is closed.

INSTRUCCIONES:

1. Corte la barredora al largo, 1.6 mm menos que la distancia entre los topes de la puerta. Corte el filete metálico con una segueta y el vinilo con tijera. Apriete el extremo de la brida para retener el vinilo en posición.
2. Usando los pequeños tornillos (incluidos) instale la barredora en el lado exterior de la puerta con el borde superior a 5.9 cm sobre el sardinel.
3. Instale el rodillo tope de nylon con un tornillo largo en el lado de la cerradura del tope de la puerta, a 2.9 cm sobre el sardinel. El rodillo debe empujar la barredora hacia abajo cuando la puerta esté cerrada.



QUESTIONS? | PREGUNTAS?

800.654.8454

MDBUILDINGPRODUCTS.COM

